

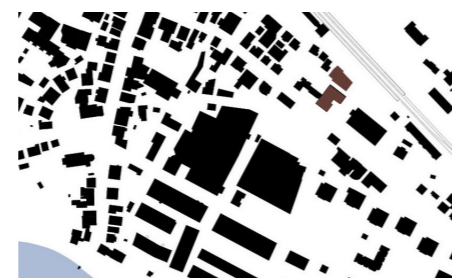


Wohnen Areal Hochstrasse, Stiftung zur Palme, Pfäffikon

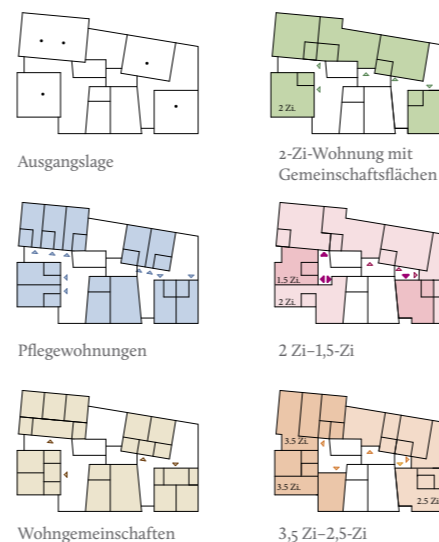
Bauherrschaft	Stiftung zur Palme
Partner	planivers Landschaftsarchitektur AG, wild baumanagement
Aufgabe	Heim für Menschen mit Beeinträchtigung
Auftrag	1. Preis Planerwahlverfahren, 59.5 % TL Architektur
Ausführung	2021–2026
Kosten	23 Mio. (BKP 1–9)

Der Neubau Maison E und die umfassende Sanierung der Gebäude aus den Jahren 1900 und 1980 auf dem Areal Hochstrasse verbessern den Lebensraum der betreuten Menschen und sichern ihn nachhaltig. Das Konzept der Clusterwohnungen schafft vielseitig nutzbare Räume und fördert das Zusammenleben der Bewohner:innen. Die Sanierung bewahrt den ursprünglichen Charakter der Bestandsbauten. Vielfältige Nutzungen im Erdgeschoss sowie ein neu gestalteter Park stärken den attraktiven Standort an der Hochstrasse, der durch die Nähe zu öffentlichen Verkehrsmitteln und Dienstleistungen ideal angebunden ist.

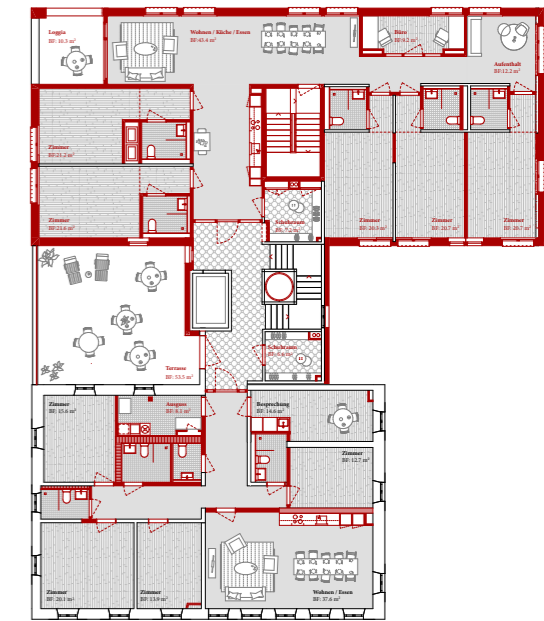
Die Zufahrt mit den Parkplätzen wird aufgehoben. Damit werden Räume frei für den Neubau und für gemeinschaftliche Aussenräume für Bewohner:innen und Mitarbeitende. Und es entstehen drei zentrale Orte: ein schattiger Blasenbaumhain, ein zentrale Piazza unter Platanen und der Palminoplatz.



Schwarzplan



November 2024: Aushub Neubau und Umbau (rechts)



1. Obergeschoss: Einzelzimmer in Kleinwohngruppen