

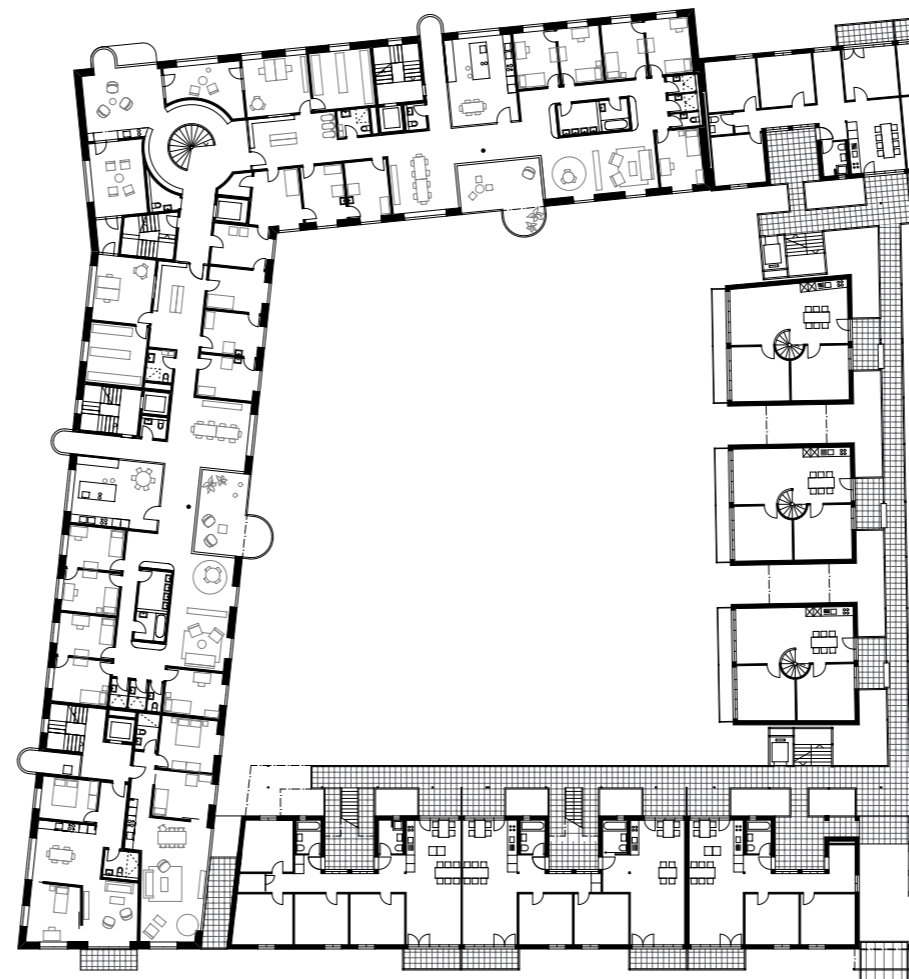


Kinderheim, Kita, Wohnungen Pilgerbrunnen, Zürich

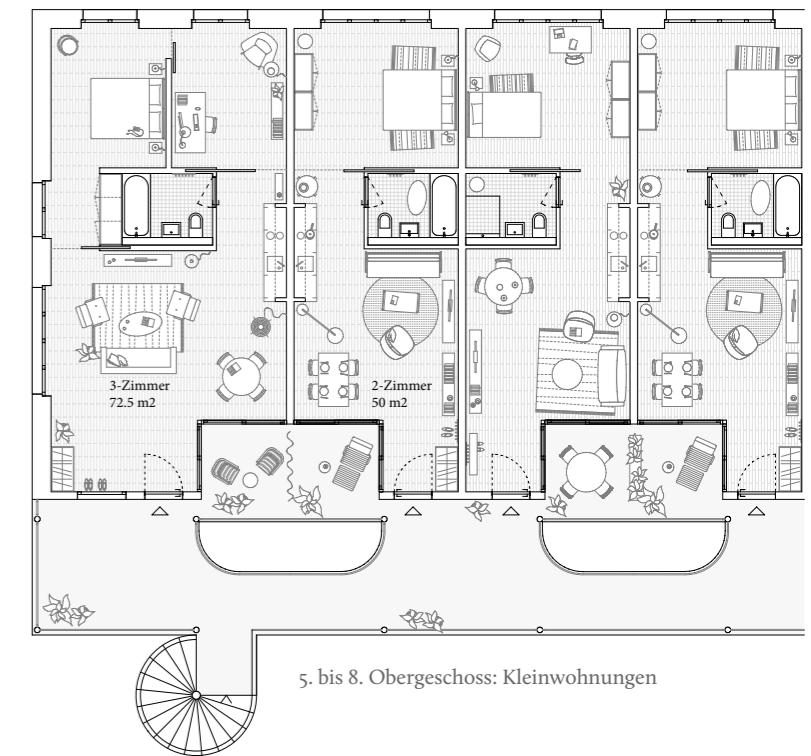
Bauherrschaft	Evangelischer Frauenverbund Zürich
Aufgabe	Kinderheim, Kita, 44 Kleinwohnungen
Leistungen	Wettbewerb 2019, letzte Runde
Ausführung	2019
Kosten	26 Mio. (Grobkostenschätzung BKP 1-9)
Energielabel	Minergie zertifiziert

Das Volumen des Neubaus schliesst dreiseitig den Blockrand der bestehenden Siedlung Brahmschhof und formt um den identitätsstiftenden Baum einen Hof. Der Blockrand wird an der nordöstlichen Längsseite durch einen achtgeschossigen Körper volumetrisch akzentuiert.

Für die im Hof spielenden Kinder des Heims bleibt die Welt draussen. Der Wohnungsriegel begrenzt räumlich und schafft Geborgenheit. Die Kleinwohnungen werden vom mittigen Treppenhaus aus über einen Laubengang erschlossen. Am Treppenhaus sind auch die gemeinschaftlichen Waschküchen angeordnet. Ausschnitte in der Bodenplatte ermöglichen geschossübergreifende, diagonale Blickbezüge und bringen Licht auf Balkone und dahinter liegende Wohnräume. Ein schmaler Durchschlupf zwischen Loggiabalkonen und Laubengang fördert die spontane, soziale Interaktion der Bewohner:innen im Aussenraum – und gewährt von der südwest-orientierten Laube einen fantastischen Weitblick. Für eine grösstmögliche Nutzungsflexibilität ist die Tragkonstruktion mehrheitlich in Skelettbauweise konzipiert.



1. und 2. Obergeschoss: Kinderheim Wohngruppen



5. bis 8. Obergeschoss: Kleinwohnungen



Längsschnitt